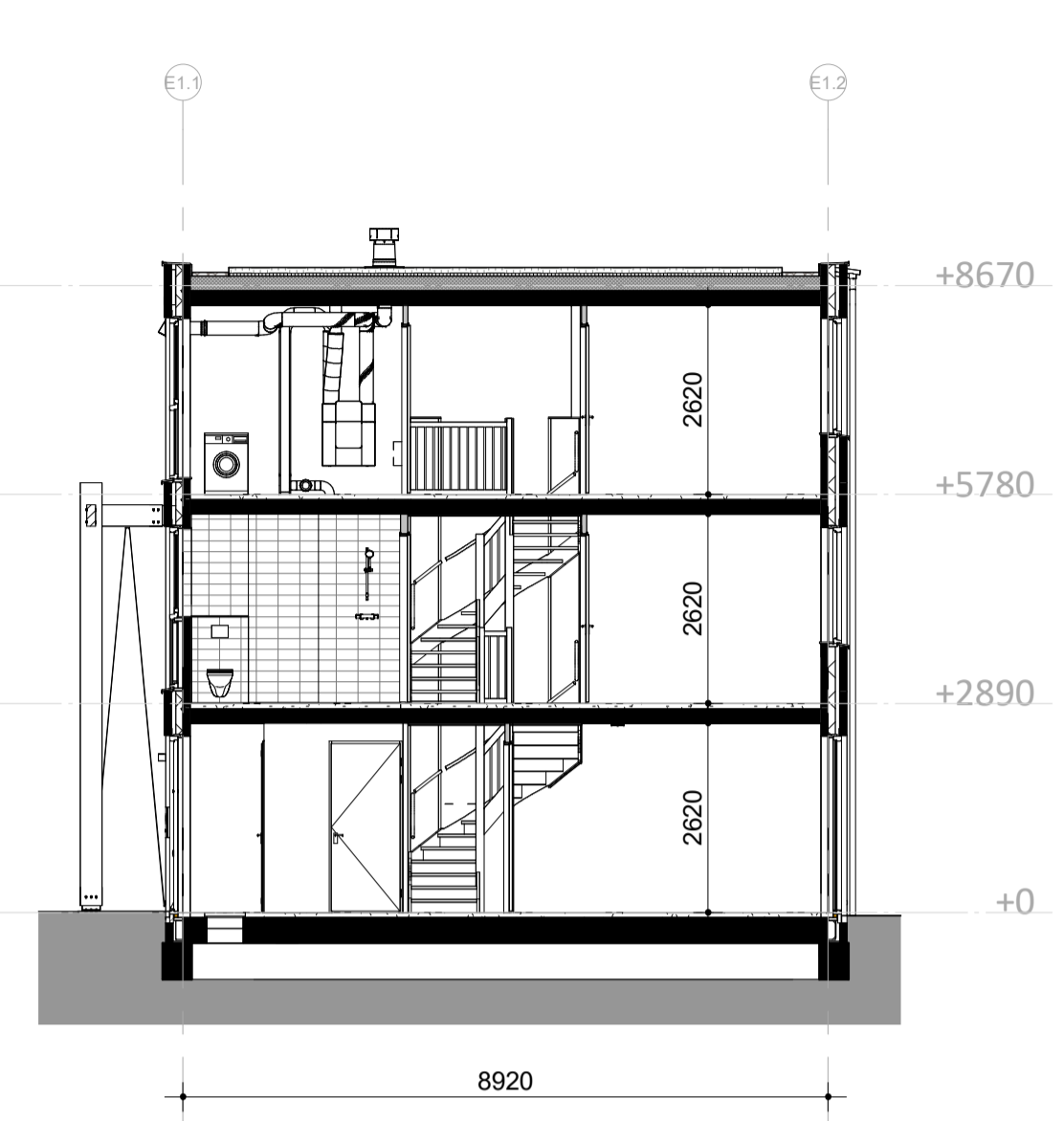


**Begane grond**  
Schaal: 1 : 50

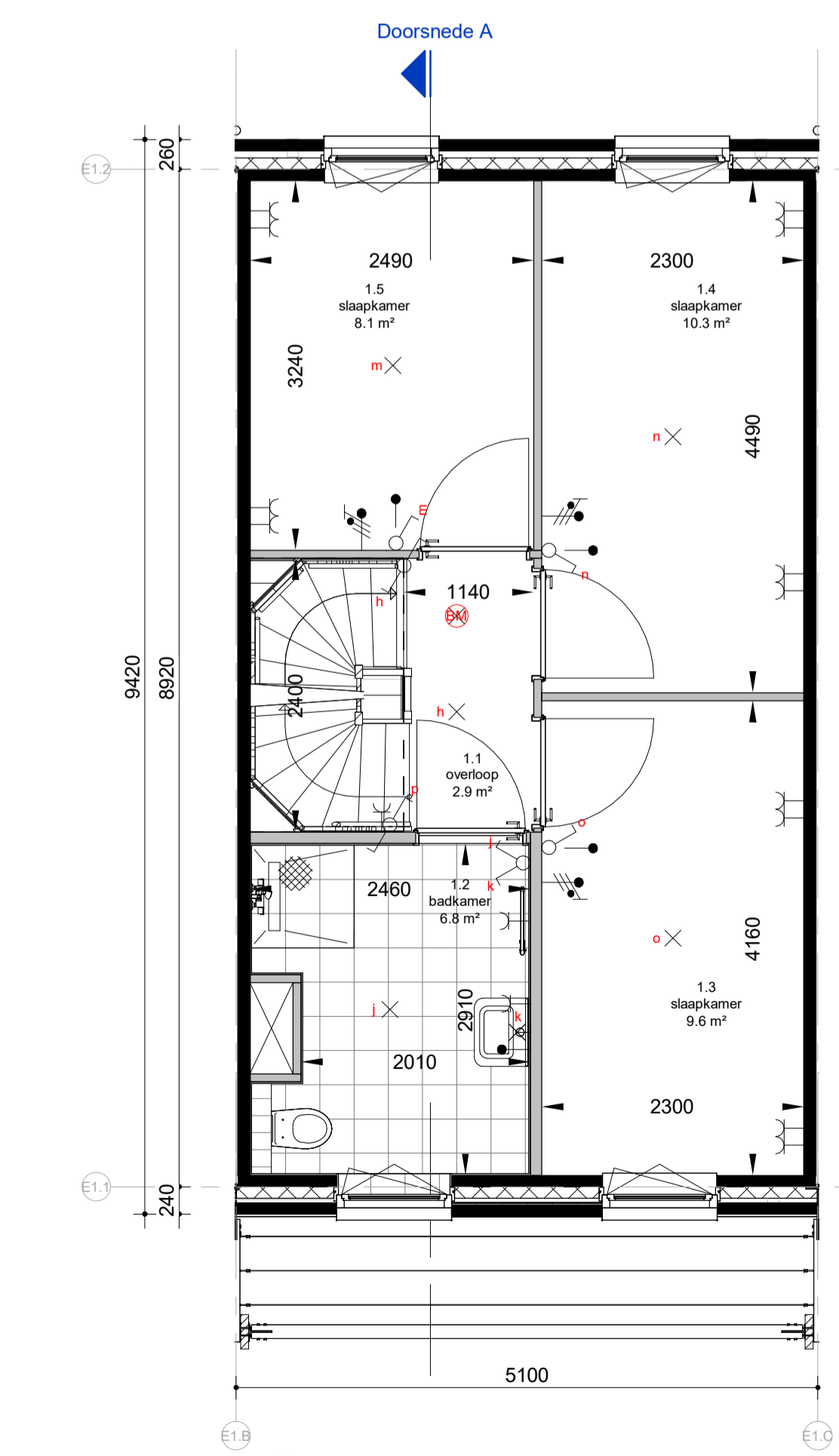


**Voorgevel**  
Schaal: 1 : 100

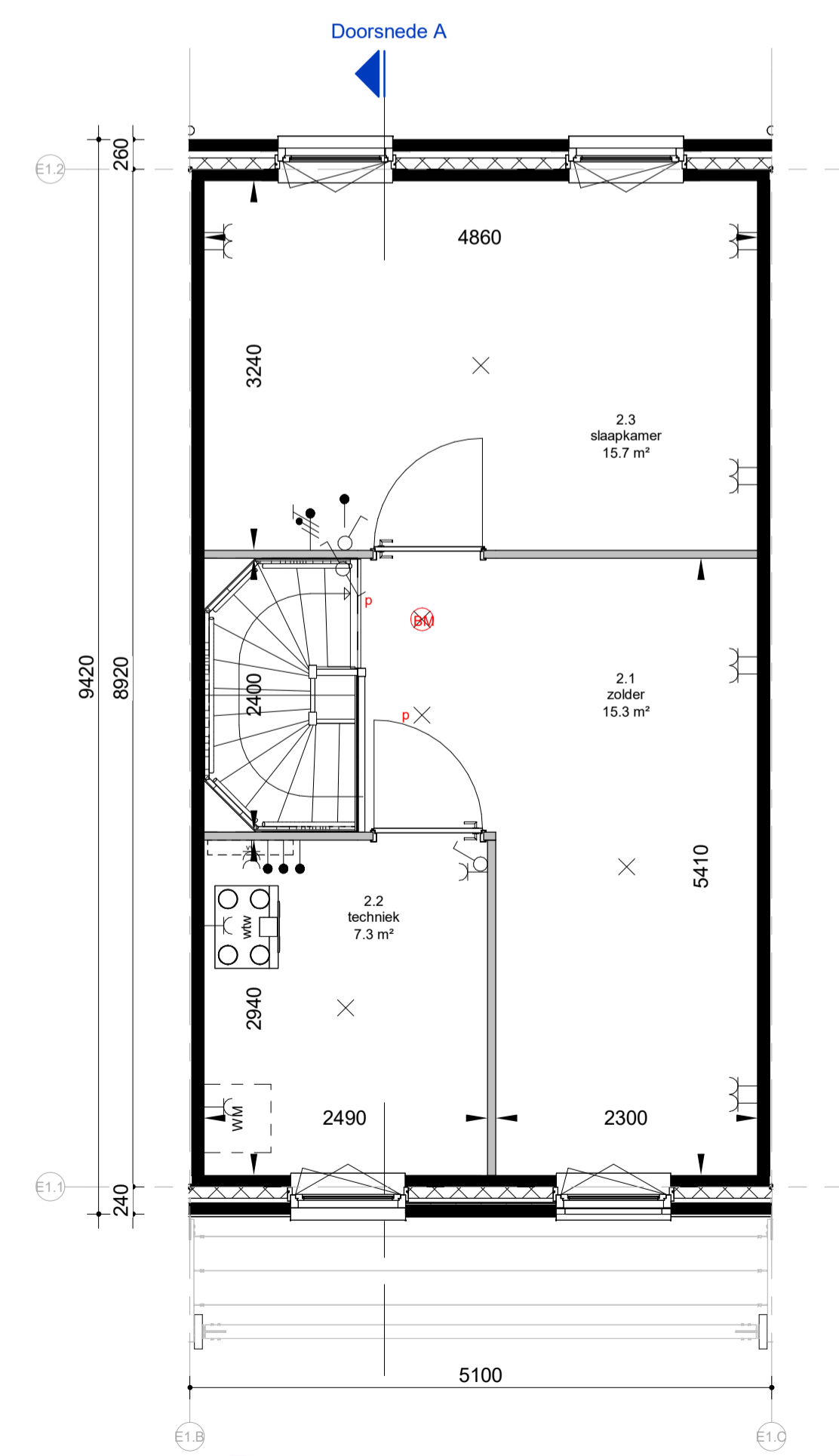
**Achtergevel**  
Schaal: 1 : 100



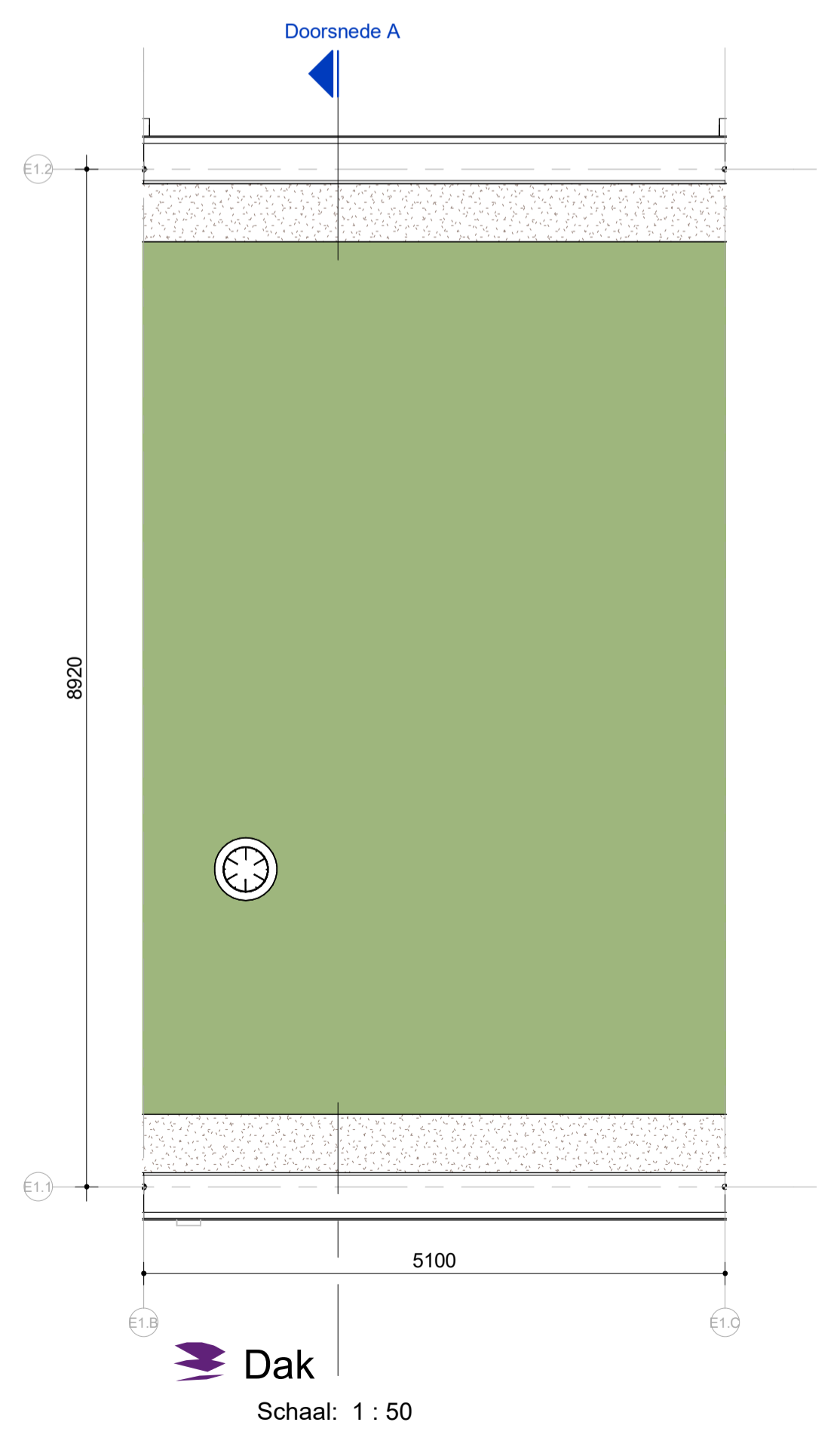
**Doorsnede A**  
Schaal: 1 : 100



**Eerste verdieping**  
Schaal: 1 : 50



**Tweede verdieping**  
Schaal: 1 : 50



**Dak**  
Schaal: 1 : 50

**RENVOOI**

▲ Entree woning	Fontein *
* Bovenlicht boven binnendeur	Wastafel *
⊗ Dicht paneel boven binnendeur	Radiator *
Tegelwerk *	Kruipruik
Tegelwerk op afschot t.p.v. douche*	Warme-terugwin-unit*
⊗ Rookmelder	Vloerverwarmingsverdeler*
⊗ Wandtoilet *	WV en VD
⚡ Meterkast	Opstelplaats wasmachine en/of wasdroger
— Aansluitpunt bedraad	Schakelaar, enkelpolig
— Aansluitpunt niet bedraad	Schakelaar, seriepolig
— Aansluitpunt data	Schakelaar, wisselpolig
— Aansluitpunt data 2-voudig	Schakelaar, enkelpolig dimmer
● CAP Centraal Aardpunt	Wandcontactdoos 1-voudig met beschermingscontact
— Aarding	Wandcontactdoos 2-voudig met beschermingscontact in 1 inbouwdoos
— Aardmat	Wandcontactdoos 2-voudig met beschermingscontact in 2 inbouwdozen
⊗ Beldrukker	Wandcontactdoos 2-voudig met beschermingscontact in 1 ovale inbouwdoos met beschermingscontact en spatwaterdicht
⊗ Schel	Wandcontactdoos 1-voudig met beschermingscontact en spatwaterdicht
⊗ Aansluitpunt licht	Wandcontactdoos perilex 3 fasen nul en beschermingscontact
⊗ Aansluitpunt licht in wand	Wandcontactdoos perilex 2 fasen 2 nul en beschermingscontact
⊗ Centraaldoos zichtbaar	Aansluitpunt 1 fase nul en beschermingscontact

\* = merk en type conform technische omschrijving

**Algemeen**

- Belemmingen, tuinen, hagen, hekwerken, hemelwaterafvoeren et cetera zijn afhankelijk van de naastgelegen woningstype en optionele uitbouw;
- Rc- en U-waarden volgens BENG berekening;
- De NEN 3569 (veiligheidsbeglazing in gebouwen) is van toepassing;
- Waar vereist ingevolge Bbl (Besluit bouwwerken leefomgeving) voldoet de vrije doorgang van deuren aan 850 x 2300mm;
- Peil = 0 = 1.80+ NAP = bovenkant afgewerkte vloer begane grond;
- Aanlijnvoorzieningen bij het betreden van het dakvlak worden nader bepaald;
- Schaduwering is overal indicatief weergegeven vanaf rechts. In de werkelijkheid kan de schaduwvorming verschillen aan de hand van de ligging van de woning t.o.v. de zon.

**Maatvoering**

- De maten op tekeningen zijn indicatief en aangegeven in millimeters (mm) of vierkante meters (m²);
- Hier kunnen geen rechten aan worden ontleed;
- Ondanks uiterste zorg bij het plaatsen van de maatvoering kunnen deze foutieve waardes bevatten en in de werkelijkheid afwijken;
- De oppervlakten geven een indicatie van de ruimtemaat en staan niet gelijk aan de verblijfsruimte oppervlakten;

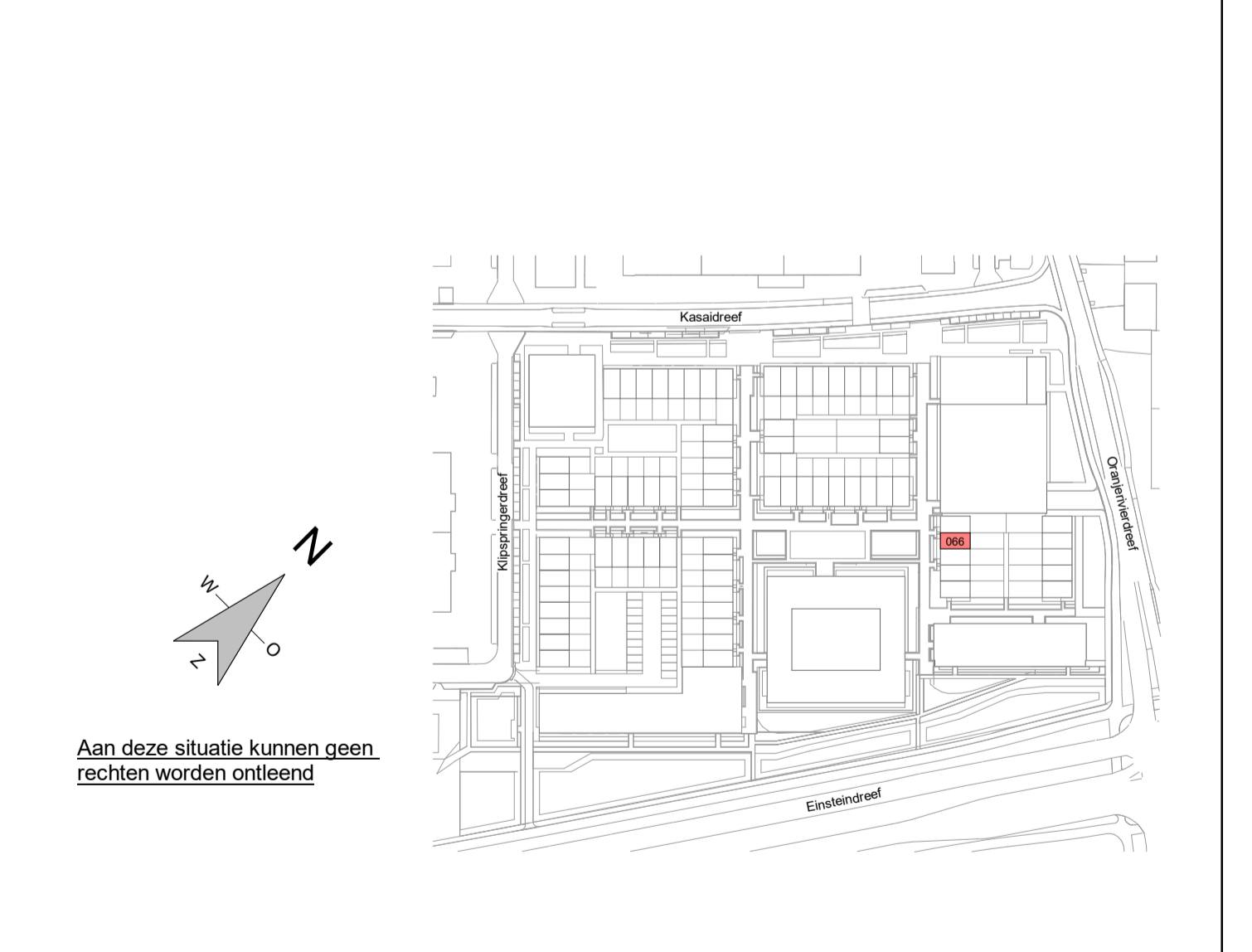
• Het kan voorkomen dat niet de gehele ruimte oppervlakte voldoet aan de gestelde daglichteisen. Daarvoor wordt de zogeheten 'krijtstreepmethode' gehanteerd. De woningen voldoen hiermee volledig aan de gestelde eisen van de bouwregelgeving. Indien gewenst kunt u voor uw type woning hier meer informatie over krijgen.

**Kleuren en materialen**

- Kleuren en materialen zijn indicatief weergegeven;
- Materiaal en afwerking worden uitgevoerd cf. technische omschrijving en technische uitwerking.

**Installaties**

- Elektra-, warmte- & pv-installaties zijn indicatief weergegeven;
- Na gekozen kopersopties en verdere technische afstemming worden de definitieve posities vastgesteld en kunnen kleine afwijkingen ontstaan t.o.v. de verkoop tekeningen;
- Toevoer en afvoer van ventilatielucht d.m.v. WTW-installatie (warmterugwinning). Posities en aantallen van toev- en afvoerpunten worden nader bepaald;
- Wasmachine zit niet in de basis (overige installaties wel).



wijz. datum omschrijving	wijz. datum omschrijving	ERA Contour:
A	C	Zilverstraat 39
B	D	2718 RP Zaaiemeer
		Postbus 62
		2700 AB Zaaiemeer
		T +31 79 317 01 70
		E info@eracontour.nl
		www.eracontour.nl

project: **ivordreef** in samenwerking met: **JUST AMVEST**

Utrecht

betreft: KAO

Bouwnummer 066

fase: KAO

datum: 16-01-2026

schaal: 1:50 | 1:100

formaat: A1+

projectnummer: **2317**

tekeningnummer: **VKT-6066**

era contour | TBI